

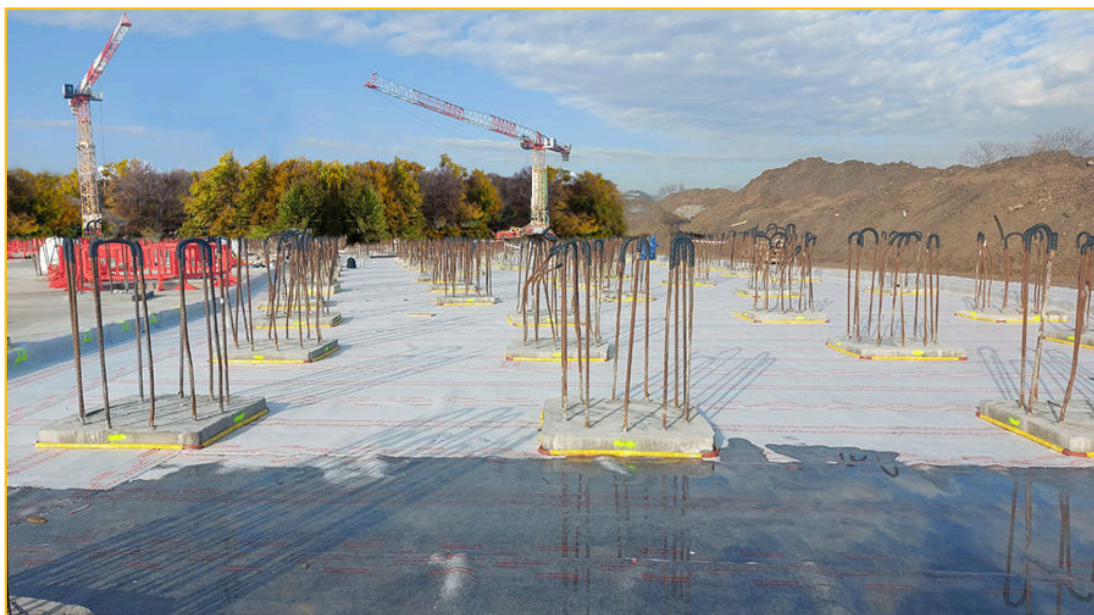


# BI MORTAR LEVELLING SEAL

## DESCRIZIONE PRODOTTO

BI MORTAR LEVELLING SEAL è un betoncino colabile a ritiro compensato indicato per tutti gli utilizzi che richiedono impermeabilità e prestazioni ad alta resistenza.

Facilmente lavorabile, se miscelato con ghiaino è adatto all'esecuzione di getti di spessore elevato.



## DOVE SI IMPIEGA

- Reintegrare strutturalmente pilastri e travi con getto casserato
- Ancorare tirafondi e strutture metalliche
- Inghisare binari metallici di portoni, gru e macchinari in genere
- Riempire giunti rigidi tra elementi prefabbricati
- Ricostruire teste di pali e diaframmi
- Ripristinare pavimentazioni in calcestruzzo armato, industriali, stradali, aeroportuali e di parcheggi
- Getti orizzontali di rifacimento (ad esempio fondi di fosse ascensori, bocche di lupo, vasche ecc.) anche in caso di spessori ridotti e/o condizioni di spinta idrostatica negativa

## VANTAGGI

- Semplifica e riduce le fasi applicative in quanto rinforza ed impermeabilizza in unica applicazione
- Ancoraggi ad alta resistenza
- Elevate resistenze meccaniche
- Indicato sia per uso interno che esterno
- Buona livellabilità
- Assenza di vuoti nel ripristino
- Difficilmente soggetto ad usura

## PREPARAZIONE E MESSA IN OPERA

### Preparazione delle superfici

La perfetta adesione al supporto di BI MORTAR LEVELLING SEAL è in relazione alla qualità della preparazione della superficie sulla quale verrà applicata la malta; pertanto occorre preventivamente: Sigillare con mastice AKTI-VO 201 (vedi relativa scheda tecnica) gli eventuali corpi passanti.

Nel caso di venute d'acqua localizzate effettuare la sigillatura con malta idraulica a presa rapida TAP 3/I-PLUG (vedi relative schede tecniche).

Rimuovere accuratamente, mediante sabbiatura o bocciardatura, ogni parte deteriorata.

Irruvidire la superficie rimuovendo ogni presenza di pellicole o lattime di cemento fino ad arrivare al sottofondo solido, resistente e ruvido con asperità maggiore o uguale a 5 mm.

Ripulire dalla ruggine ogni ferro di armatura esposto.

Pulire ogni presenza di sporco, oli, grassi e rimuovere le parti incoerenti.

Nel ripristino di pavimenti, predisporre delle campiture aventi dimensioni massime di m 3x3 (9 m<sup>2</sup>).

Negli inghisaggi o nei ripristini localizzati, predisporre, se necessario l'inserimento di barre d'ancoraggio nella struttura esistente.

Prevedere l'impiego di una rete metallica d'armatura tassellata al supporto o fissata mediante CONNETTORE 20 (vedi relativa scheda tecnica), al fine di consentire a BI MORTAR LEVELLING SEAL un'adeguata compensazione del ritiro.

Saturare accuratamente le superfici con acqua mantenendole umide sin dall'inizio dell'applicazione.



# BI MORTAR LEVELLING SEAL

Rimuovere ogni ristagno d'acqua.

## Preparazione dell'impasto

Versare in un mescolatore per malte, o nella betoniera, l'acqua d'impasto (3 l per sacco uguale al 12% in peso).

Aggiungere lentamente, con il mescolatore in moto, il prodotto.

Eventualmente aggiungere, in caso di getti di spessore elevato, ghiaietto asciutto e pulito di granulometria opportuna (6÷16 mm), fino al 30% in peso.

Mescolare l'impasto per circa 3 minuti, quindi verificare la lavorabilità eventualmente aggiungere una piccola quantità d'acqua fino ad ottenere la consistenza necessaria (piccole variazioni di acqua non alterano le caratteristiche del prodotto).

Completare la miscelazione dell'impasto per altri 3 minuti.

## Applicazione

BI MORTAR LEVELLING SEAL va applicato in unica soluzione con spessore minimo di 4 cm con adeguata armatura di contrasto.

Spessori compresi tra 2 e 4 cm si possono realizzare previa preparazione ruvida del fondo e fissaggio di appositi CONNETTORE 20 a contrasto dell'azione espansiva.

In caso di getti privi di sponde di contenimento, predisporre preventivamente opportune casseforme, quindi colare BI MORTAR LEVELLING SEAL da unico lato del cassero.

Il getto dovrà essere eseguito senza interruzione e, in caso di presenza di sponde di contenimento, tenuto cassero per almeno 24 ore.

In caso di getti realizzati forzatamente in momenti diversi, qualora sia richiesta la tenuta impermeabile, le riprese di getto o i giunti di dilatazione dovranno essere presidiati con il sistema impermeabile BI FLEX System (vedi relativa scheda tecnica).

Nel caso di intervento in corrispondenza di giunti strutturali contattare il Servizio Tecnico Volteco.

## Applicazione a macchina

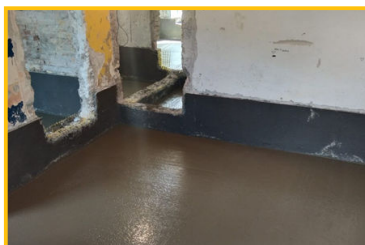
Il prodotto è applicabile anche con macchina intonacatrice con lancia per rasature previa miscelazione del prodotto a parte (per maggiori informazioni contattare il Servizio Tecnico Volteco).

In tal caso rispettare sempre le precedenti indicazioni applicative.

## Finitura

Finire la superficie con spatola o staggia.

Prima di procedere con l'applicazione di eventuali rivestimenti lasciare stagionare almeno 7 giorni dal termine del getto.



Referenze disponibili su [www.volteco.com](http://www.volteco.com)

## CONSUMO E RESA

19 kg/m<sup>2</sup> per centimetro di spessore applicato.

Un sacco di BI MORTAR LEVELLING SEAL miscelato con acqua rende circa 13 l di malta.

## CONFEZIONE E STOCCAGGIO

Sacco da 25 kg.

Lo stoccaggio dei prodotti deve essere effettuato in ambiente asciutto riparato dal sole, dall'umidità e dalle temperature inferiori ai 5°C.

BI MORTAR LEVELLING SEAL negli imballi originali ha un tempo di conservazione di 18 mesi.

## AVVERTENZE - NOTE IMPORTANTI

Non aggiungere acqua per prolungare il tempo di utilizzo.

In caso di alte temperature o vento mantenere umido il riporto per garantire una corretta maturazione.

In locali con scarsa ventilazione o con alta percentuale di umidità, possono presentarsi importanti fenomeni di condensa.

I dati di preparazione e messa in opera sono riferiti a condizioni ambientali normali (temperatura +20°C; umidità relativa 60%).

## CARATTERISTICHE FISICHE E

**TECNICHE**

Specifiche	Valori
Aspetto	polvere grigia
Consistenza dell'impasto	fluida
Temperatura di applicazione	da +5°C a + 30°C
Tempo di lavorabilità a +20°C	20'
Dimensione massima aggregato	2,40 mm
Rapporto dell'impasto	100 parti di polvere 12 parti di acqua

Caratteristica	Metodo di prova	Requisiti prestazionali UNI EN 1504-3 Classe R4	Prestazione dichiarata (*)	Prestazione certificata (**)
Peso specifico	-	-	> 2,2 kg/l	-
Ritiro	-	-	controllato	-
Resistenza a flessione a 1 gg a 7 gg a 28 gg	UNI EN 196-1 UNI EN 196-1 UNI EN 12190	- - -	> 4 MPa > 6 MPa > 7 MPa	- - 11,9 Mpa
Resistenza a compressione a 28 gg	UNI EN 12190	≥ 45 MPa	> 70 MPa	72,5 MPa
Contenuto ioni cloruro	UNI EN 1015-17	≤ 0,05%	-	0,01%
Adesione al calcestruzzo	UNI EN 1542	≥ 2,0 MPa	> 3,0 MPa	3,5 MPa
Modulo elastico a compressione a 28 gg	UNI EN 13412	> 20 GPa	-	28,5 GPa
Resistenza alla carbonatazione	UNI EN 13295	dk < calcestruzzo di controllo (MC 0,45)	-	requisito soddisfatto
Coefficiente di assorbimento capillare	UNI EN 13057	≤ 0,5 kg*m <sup>-2</sup> *h <sup>-0,5</sup>	< 0,4 kg*m <sup>-2</sup> *h <sup>-0,5</sup>	0,11 kg*m <sup>-2</sup> *h <sup>-0,5</sup>
Compatibilità termica Parte 1 (adesione dopo 50 cicli gelo e disgelo)	UNI EN 13687-1	≥ 2,0 MPa	-	2,8 MPa
Compatibilità termica Parte 2 (adesione dopo 30 cicli temporaleschi)	UNI EN 13687-2	≥ 2,0 MPa	-	2,83 MPa
Compatibilità termica Parte 4 (adesione dopo 30 cicli termici a secco)	UNI EN 13687-4	≥ 2,0 MPa	-	3,1 MPa
Resistenza allo slittamento	UNI EN 13036-4	Classe I: > 40 unità con prova a umido Classe II: > 40 unità con prova a secco Classe III: > 55 unità con prova a umido	-	Secco: classe II Umido: classe I
Reazione al fuoco	UNI EN 13501-1	Classificazione	-	Euroclasse A1
Caratteristica	Metodo di prova	Requisiti prestazionali UNI EN 1504-6	Prestazione dichiarata (*)	Prestazione certificata (**)
Contenuto ioni cloruro	UNI EN 1015-17	≤ 0,05 %	-	0,01 %
Resistenza allo sfilamento delle barre d'acciaio ad un carico di 75 kN	UNI EN 1881	≤ 0,6 mm	-	0,35 mm
Reazione al fuoco	UNI EN 13501-1	Classificazione	-	Euroclasse A1
Caratteristica	Ente Certificatore	Metodo di prova	Prestazione certificata (**)	
Impermeabilità	IMM SA (Switzerland)	UNI EN 12390-8	7 Bar: nessun passaggio	

I dati riportati sono ottenuti in laboratorio a +20°C e 60% U.R.

\* Prestazione valori di soglia garantiti da VOLTECO

\*\* Prestazione valori certificati da enti terzi accreditati

**SICUREZZA**

Fare riferimento alla relativa Scheda Dati di Sicurezza.



<b>CE</b>	<b>VOLTECO S.p.a</b> Via delle Industrie, 47 - 31050 Ponzano Veneto (I)	<b>CE</b>	<b>VOLTECO S.p.a</b> Via delle Industrie, 47 - 31050 Ponzano Veneto (I)
<b>23</b> <b>DOP 0047</b> <b>EN 1504-3:2006</b> <b>1370-CPR-1299</b> <b>BI MORTAR LS</b> Riparazione strutturale e non strutturale: malta CC da riparazione per il restauro del calcestruzzo, consolidamento strutturale e conservazione o ripristino della passività		<b>23</b> <b>DOP 0048</b> <b>EN 1504-6:2006</b> <b>1370-CPR-1299</b> <b>BI MORTAR LS</b> Malta cementizia per il rinforzo del calcestruzzo mediante ancoraggio di barre d'acciaio (rebars)	
Reazione al fuoco: Classe A1 Resistenza a compressione: Classe R4 $\geq$ 45 MPa Contenuto ioni cloruro: $\leq$ 0,05% Aderenza: $\geq$ 2,0 MPa Resistenza alla carbonatazione: $dk \leq ds$ rif. (MC 0,45) Modulo elastico: $\geq$ 20 GPa Aderenza in seguito a compatibilità termica: • Parte 1: Cicli gelo-disgelo: $\geq$ 2,0 Mpa • Parte 2: Cicli temporaleschi (shock termico): $\geq$ 2,0 MPa • Parte 4: Cicli a secco: $\geq$ 2,0 MPa Resistenza allo scivolamento: secco classe II; umido classe I Assorbimento capillare: $\leq$ 0,5 kg*m <sup>-2</sup> *h <sup>0,5</sup> Ritiro/espansione impediti: Non rilevante Coefficiente di espansione termica: Non rilevante Sostanze pericolose: Vedere SDS		Reazione al fuoco: Classe A1 Contenuto ioni cloruro: $\leq$ 0,05% Resistenza allo sfilamento: $\leq$ 0,6 mm ad un carico di 75 kN Sostanze pericolose: Vedere SDS	

**COPYRIGHT**

© Copyright Volteco S.p.A. - All rights reserved.

Informazioni, Immagini e testi contenuti in questo documento sono proprietà esclusiva di Volteco S.p.A. Potrebbero cambiare in qualsiasi momento senza preavviso.

Le versioni più aggiornate di questo e altri documenti (voce di capitolato, brochure, altro) sono presenti su [www.volteco.com](http://www.volteco.com).

In caso di traduzione il testo potrebbe contenere imperfezioni tecniche e linguistiche.

**NOTE LEGALI**

Nota per l'acquirente/installatore:

Il presente documento messo a disposizione da Volteco S.p.A. è meramente di supporto ed indicativo per l'acquirente/applicatore.

Non considera i necessari approfondimenti del singolo contesto operativo, cui Volteco S.p.A. resta in ogni caso estranea.

Non modifica e non estende le obbligazioni proprie del produttore Volteco S.p.A.

È suscettibile di variazioni in ordine alle quali l'applicatore dovrà aggiornarsi prima di ogni singola applicazione consultando il sito [www.volteco.com](http://www.volteco.com).

Alle informazioni tecnico/commerciali pre-post vendita della rete commerciale si estendono le precisazioni sopra riportate.

